

TAKEUCHI[®]
From World First to World Leader



TB280FR



Tutte le macchine Takeuchi sono *Made in Japan*.
Garanzia di elevata qualità, affidabilità e cura di ogni dettaglio.
Dalla progettazione all'immissione sul mercato.

ESCAVATORE

FULL ROTATION



Peso operativo 8.595 KG



Potenza motore netta 51,6 kW



Profondità di scavo 4,54 m



Larghezza del carro 230 cm



INDICE

ESCAVATORE FULL ROTATION



PRESTAZIONI 05

- Altezza di scarico: 4,5 m
- Profondità di scavo: 4,54 m



COMFORT 10

- Computer di bordo da 5.7 pollici
- Comandi proporzionali impianti ausiliari



FUNZIONAMENTO 12

- 3 linee idrauliche di serie: 1°: 148 l/min; 2°: 59,0 l/min; 3°: alta pressione
- Selezionatore martello / pinza



MANUTENZIONE 18

- Filtro aria e gasolio a doppio elemento



SPECIFICHE 20

- Full rotation
- L'unico vero girosagoma



ATTREZZATURE 25

- Selezione benna
- Martello Epiroc



PRESTAZIONI

ESCAVATORE FULL ROTATION

FULL ROTATION L'UNICO VERO GIROSAGOMA COMPLETO AL MONDO

- Operativamente il concetto di lavoro è diverso, non si lavora più con il brandeggio come sugli escavatori tradizionali, ma con lo scostamento parallelo del braccio da una parte all'altra del carro.
- **Sistema Side-to-side** per il brandeggio del braccio: è stato appositamente **brevettato da Takeuchi®**.

Valvole di sicurezza sul braccio e sull'avambraccio

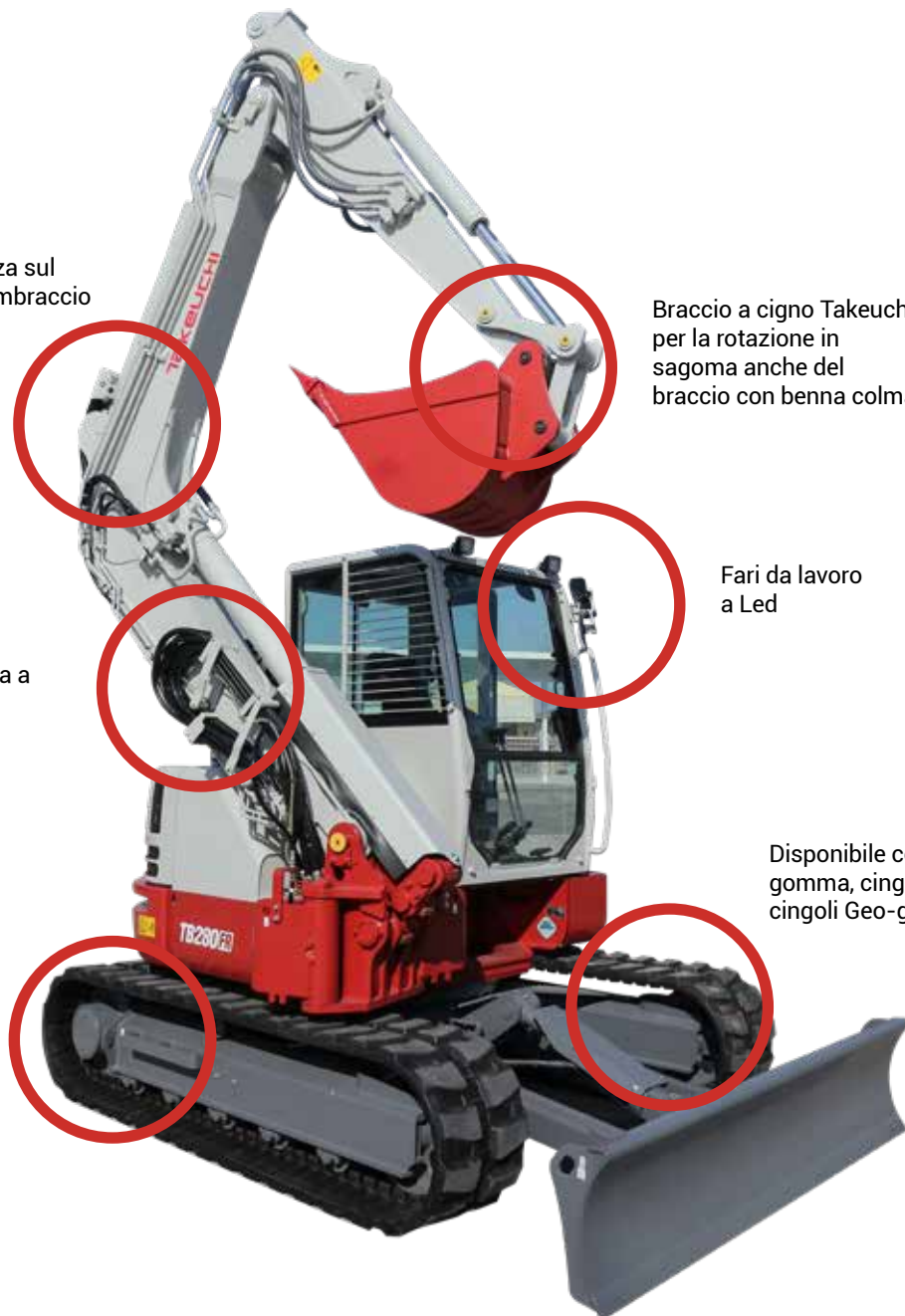
Braccio a cigno Takeuchi per la rotazione in sagoma anche del braccio con benna colma

Sistema a culla

Fari da lavoro a Led

Tendicingoli idraulico

Disponibile con cingoli in gomma, cingoli in acciaio e cingoli Geo-grip





PRESTAZIONI

ESCAVATORE FULL ROTATION

I modelli Takeuchi della linea **FR FULL ROTATION**, sono gli unici veri escavatori **GIROSAGOMA** del mercato perché utilizzano il sistema di brandeggio del braccio **Side-to-side unico al mondo**, brevettato da Takeuchi®.

I modelli Takeuchi FR vanno oltre il concetto di escavatore tradizionale, in quanto si distinguono per utilizzare un braccio dalla caratteristica forma a cigno, agganciato ad una traversa posizionata al centro del carro, che può essere spostato di ben **90°** tramite il comando a pedale di destra, consentendo di poter scavare a filo muro mantenendo il braccio perfettamente perpendicolare fino alla massima profondità. Questo sistema offre inoltre una visibilità della benna che il sistema di brandeggio tradizionale non è in grado di fornire, permettendo all'operatore il controllo massimo delle operazioni di scavo.

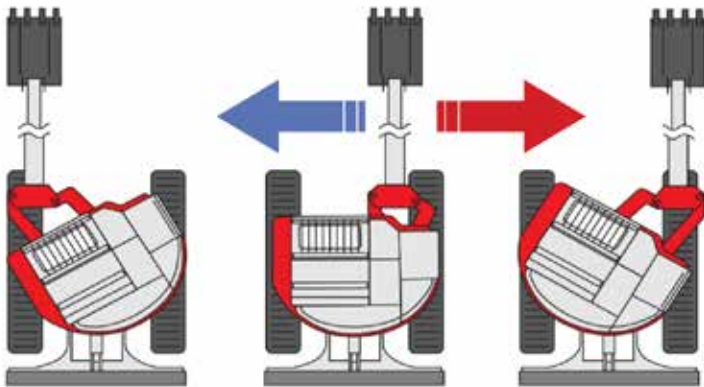
Il sistema Side-to-side è stato studiato per lavorare negli spazi più stretti come le stradine dei centri storici delle città, gli scavi in trincea, e per lavorare attaccati ai camion potendo scaricare il materiale a filo di entrambe le sponde senza bisogno di riposizionare la macchina, utilizzando solo il brandeggio.



Comando brandeggio



Dettagli sistema STS.



BRANDEGGIO CON OFFSET A FILO MURO A DESTRA E A SINISTRA



UNICO AL MONDO

Un escavatore FR unisce i vantaggi di un escavatore Zero Tail con quelli di un escavatore che può lavorare in Offset, in questo modo è possibile:

- Eseguire una rotazione completa all'interno dello spazio cingoli;
- Scavare a doppio filo muro e caricare a filo sponda;
- Avere una visibilità eccellente delle attrezzature.

Una delle caratteristiche che fa apprezzare la linea FR FULL ROTATION è l'eccellente visibilità della zona benna in tutte le condizioni, ideale con tutte le attrezzature.





PRESTAZIONI

ESCAVATORE FULL ROTATION

SUPERIORE ANCHE NEI DETTAGLI

Il TB280FR è un macchina estremamente confortevole, nel mercato italiano viene importata full-optional dotata di nuovi fari a LED, 3 linee idrauliche ausiliarie di serie per impianto martello, pinza e attacco rapido (ad alta pressione). Tutte le nostre macchine sono predisposte al sollevamento carichi, grazie alle valvole di sicurezza installate sul cilindro del braccio principale e dell'avambraccio di scavo. Il TB280-FR è inoltre dotato di una pompa gasolio, pc di bordo multifunzione e una serie di altri accessori che saranno descritti in seguito.



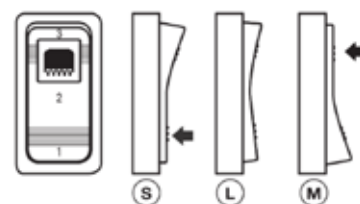
Talvolta può essere necessario utilizzare benne più larghe di 1 metro. In questi casi il bordo della benna andrebbe ad urtare contro la cabina quando il cilindro del braccio di sollevamento è tutto esteso (posizione S) e quando il brandeggio è tutto a destra. All'avvio della macchina il sistema anti-interferenze AIPS Takeuchi impedisce di portare il braccio accanto alla cabina per evitare qualsiasi inconveniente, anche se si monta una benna inferiore a un metro.

Per utilizzare l'escavatore in modalità Full Rotation è necessario utilizzare una benna inferiore al metro e sbloccare il sistema anti-interferenza tramite il tasto benna:

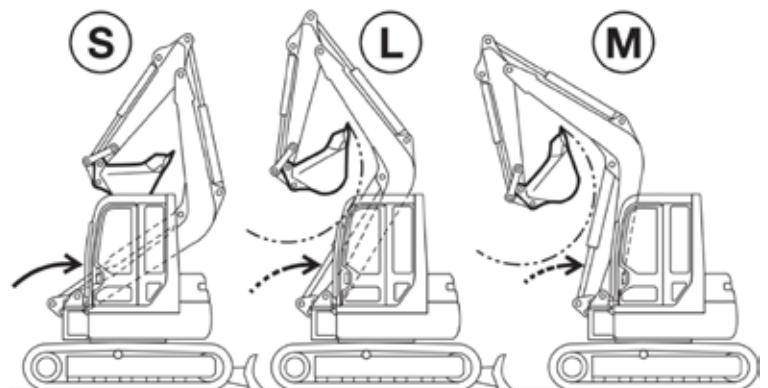
1. Premere il lato 3 per il Reset

2. Premere

- lato 1 (S) per benne inferiori a 750 mm di larghezza
- lato 2 (L) per benne tra 750 mm e 1 metro.



Tasto benna nella pulsantiera



BENNA < 750 mm

BENNA < 1000 mm

BENNA > 1000 mm



FARI DA LAVORO A LED PER UN'OTTIMA VISIBILITÀ

Sopra la cabina e sul braccio scavo.



GRIGLIE DI PROTEZIONE

Roof Guard e Front Guard disponibili su ordinazione, per proteggere la cabina.



RISPARMIO CARBURANTE

La macchina decelera automaticamente al minimo dopo 4 secondi di inattività dei comandi idraulici.



MODALITÀ MULTIPLE DI LAVORO

In modalità Standard la macchina è configurata per lavorare alla massima potenza, è possibile selezionare la modalità ECO e MOUNTAIN sopra gli 800m di altitudine.



MODALITÀ SCATTO (DETENT MODE) DEL 1° AUSILIARIO

Permette di avere un flusso continuo di olio, ideale per le attrezzature con motore interno (frese, trinciatrici).



SOTTOCARRO E LAMA RINFORZATI

Design della lama studiato per movimentare una maggiore quantità di terra.



VALVOLE DI SICUREZZA ANTICADUTA

Di serie, installate su braccio e avambraccio + allarme di sovraccarico attivabile mediante pulsante in cabina



GANCIO DI SOLLEVAMENTO

Posizionato sulla biella della benna e certificato per il sollevamento carichi.



COMFORT

ESCAVATORE FULL ROTATION

POSTAZIONE OPERATORE OTTIMIZZATA

La macchina è stata progettata per agevolare tutti i movimenti dell'operatore nell'arco della sua giornata lavorativa, garantendo il massimo comfort in stile Takeuchi®. Il vetro frontale si apre a scomparsa, mentre il vetro inferiore è removibile. La cabina è stata progettata secondo le norme ROPS, TOPS, OPG (TOP LEVEL I), per garantire agli operatori la massima sicurezza.



COMODO SEDILE

Ammortizzato, in tessuto traspirante regolabile in base al peso dell'operatore.

ARIA CONDIZIONATA

Aria condizionata e riscaldamento cabina.

PRESA DI CORRENTE

da 12V – 5 A.

DAB RADIO CON AUX-IN

Senza parti in movimento, resistente alla polvere e facile da pulire.



FINITURE DI QUALITÀ

Controllo avanzamento mediante le due leve di traslazione e i 2 pedali integrati con rivestimento antiscivolo. Pedale brandeggio dotato di copertura antiscivolo e protezione anti-azionamento accidentale..



VETRO CON APERTURA A SCOMPARSA

AMPIO TETTUCCIO TRASPARENTE

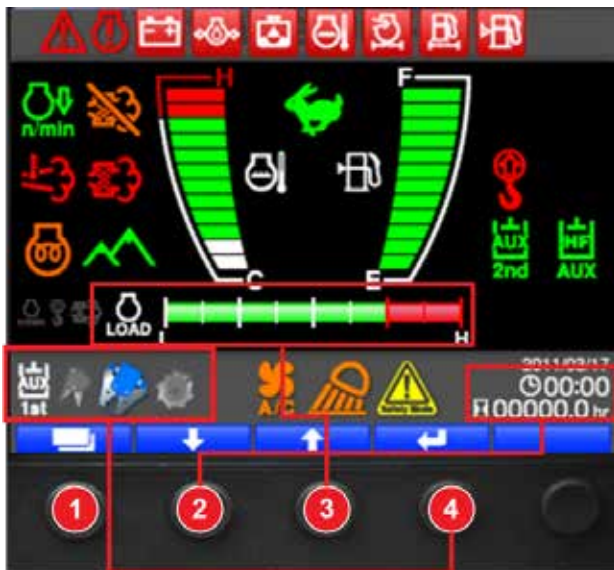
Con vetro antiriflesso e le sezioni dei montanti ridotte per migliorare la visibilità, con tendina parasole integrata.



FUNZIONAMENTO

MINIESCAVATORE

L'UNICA MACCHINA DELLA CATEGORIA CON COMPUTER DI BORDO E DISPLAY A COLORI LCD DA 5,7 POLLICI

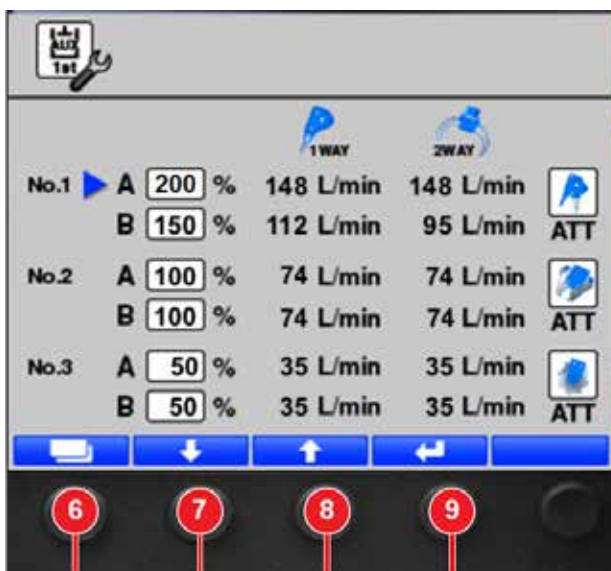


SCHEMATA PRINCIPALE

- 1 Menu principale;
- 2 Pulsante contaore: cambia la visualizzazione dal contaore generale ai tre contaore parziali nella schermata principale;
- 3 Indicatore giri motore / Acceleratore / Carico di sollevamento; Selezione modalità attrezzatura per la prima linea ausiliaria con richiamo alla configurazione scelta nel sottomenu dedicato. È possibile scegliere tra tre configurazioni di portata indicate da tre simboli di attrezzature.
- 4 Tasto conferma/modifica.

PER MODIFICARE UN'IMPOSTAZIONE NEI SOTTOMENU

- Entrare nei Menu con il pulsante **1** dalla schermata principale;
- Dirigersi al sottomenu da modificare con i pulsanti **7** / **8**, la selezione corrente viene indicata da un triangolo blu;
- All'interno del sottomenu spostare il cursore blu nell'impostazione da modificare con i pulsanti **7** / **8**.
- Premere il tasto Conferma / Modifica **9** per modificare l'impostazione selezionata. Quando un'impostazione è modificabile, i numeri lampeggiano.
- Premere i pulsanti **7** / **8** per cambiare il valore selezionato.
- Premere Conferma / Modifica **9** per uscire e salvare la nuova impostazione.



Indietro

Giù

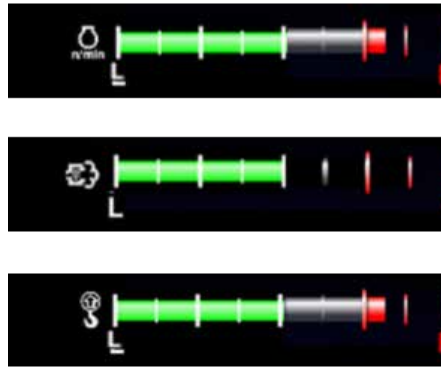
Su

Conferma/
Modifica



SCHEMATA PRINCIPALE

Indicazione temperatura refrigerante motore, carico motore, livello carburante. Possibilità di cambiare il colore dello sfondo tra 4 alternative per la massima visibilità in qualsiasi condizione. Spie e indicatori di diagnosi con segnale acustico per avvertire l'operatore.



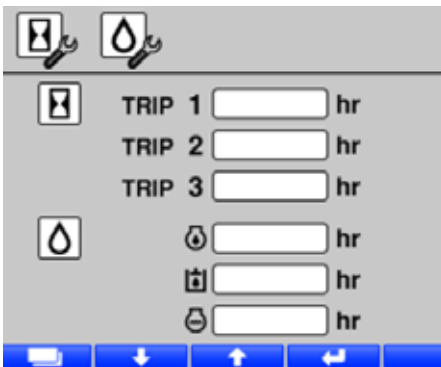
INDICATORI STATO OPERATIVO DELLA MACCHINA

Per cambiare visualizzazione premere il pulsante (3). L'indicatore sollevamento si attiva quando è attivato l'allarme di sollevamento.



MENÙ PRINCIPALE

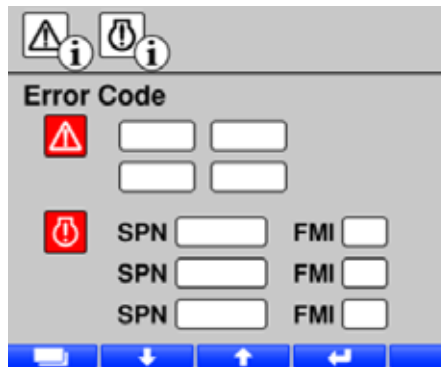
8 gruppi per la selezione delle impostazioni e la visualizzazione dei dati.



CONTAORE MULTIPLI

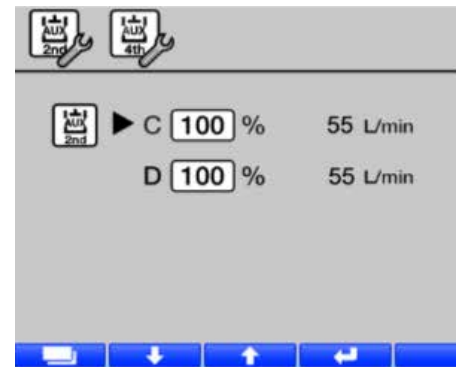
3 contaore parziali: TRIP 1, TRIP 2, TRIP 3; richiamabili tramite il tasto clessidra nel menu iniziale (2).
Contaore per intervalli di manutenzione:

- olio motore (250 ore);
- olio idraulico (4.000 ore);
- liquido refrigerante (1.000 ore).



DIAGNOSI DI BORDO

Diagnostica integrata nel computer di bordo, i codici guasto del motore e della macchina sono visualizzati sul display.



REGOLAZIONE 2° AUSILIARIO

È possibile regolare la portata del 2° impianto ausiliario della macchina.



FUNZIONAMENTO

ESCAVATORE FULL ROTATION

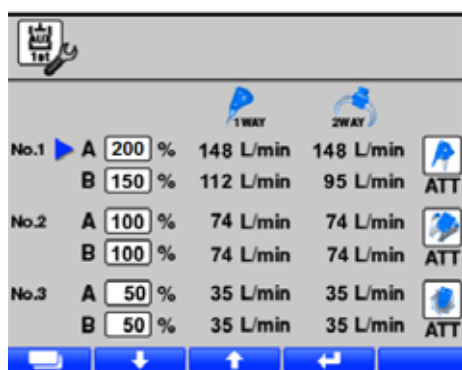
N° impianto	Regolazione	Portata	Pressione
1° ausiliario con HIGH FLOW	200%	148 l/min	206 bar
1° ausiliario	100%	74 l/min	206 bar
2° ausiliario	100%	59 l/min	206 bar
3° ausiliario	Per attacco rapido		

HIGH FLOW

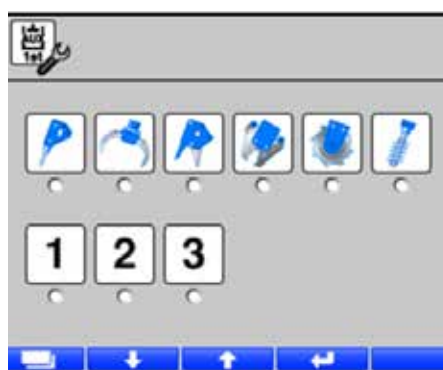
Sistema di aumento della portata della prima linea ausiliaria con regolazione del flusso dal computer di bordo.

3 LINEE IDRAULICHE DI SERIE

SISTEMA DI CONTROLLO E SELEZIONE RAPIDA DELLA QUANTITÀ DI OLIO DEL SISTEMA AUSILIARIO



Tramite il computer di bordo è possibile aumentare o diminuire la quantità di olio al sistema ausiliario. È possibile memorizzare fino a tre configurazioni, richiamabili rapidamente dal menu iniziale



Ad ognuna delle tre configurazioni è possibile associare un simbolo a scelta tra 6 attrezzi o un numero da 1 a 3.



Le configurazioni memorizzate sono richiamabili rapidamente dal menu iniziale premendo il tasto AUX. Selezionando il simbolo scelto, il sistema darà la portata di olio precedentemente memorizzata (di default: No.1 100%; No.2 75%; No.3 50%)



Manipolatori con attivazione delle linee idrauliche ausiliarie di tipo ON-OFF e proporzionale.



Rubinetto selettore impianto ausiliario doppio effetto (trincia) o singolo effetto (martello con scarico diretto a serbatoio).



Rubinetti all'uscita dell'impianto ausiliario per evitare spillamenti e perdite di pressione in fase di installazione / disinstallazione attrezzature.



- A** Interruttore per avviare la rigenerazione manuale del filtro antiparticolato DPF.
- B** Pulsante inibizione rigenerazione automatica del filtro antiparticolato DPF.
- C** Accensione fari lavoro.
- D** Interruttore tergicristalli.
- E** Liquido lavavetri.
- F** Tasto selezione larghezza benna (1: benna standard inferiore a 750 mm, 2: benna larga tra 750 e 1000 mm, 3 pulsante di reset e per benna di larghezza superiore a 1000 mm).
- G** Con l'interruttore per la decelerazione automatica su ON la velocità del motore si riduce automaticamente dopo 4 secondi di inattività macchina, per diminuire il consumo di carburante. Muovendo le leve si riporterà la velocità motore al valore precedente.
- H** La macchina in condizioni standard è in modalità POWER e in modalità ECO garantisce un risparmio del 15%.
- I** Nel caso di lavori in alta montagna la potenza del motore si riduce a causa dell'aria più rarefatta. Utilizzare il pulsante MOUNTAIN per migliorare le prestazioni macchina oltre gli 800m di altitudine.
- J** Premere questo interruttore per modificare il funzionamento del 1° impianto ausiliario, su ON si ha il funzionamento a scatto "Detent mode": un flusso continuo di olio sulla prima linea idraulica ausiliaria.
- K** Attivazione del dispositivo di segnalazione del sovraccarico nel caso di sollevamento carichi.
- L** Comando lampeggiante.



FUNZIONAMENTO

ESCAVATORE FULL ROTATION

TENDICINGOLO IDRAULICO AUTOMATICO

Attivabile sollevando la macchina e impostando la seconda velocità.



SISTEMA A CULLA

per accompagnare le tubazioni idrauliche senza stress durante il movimento del braccio

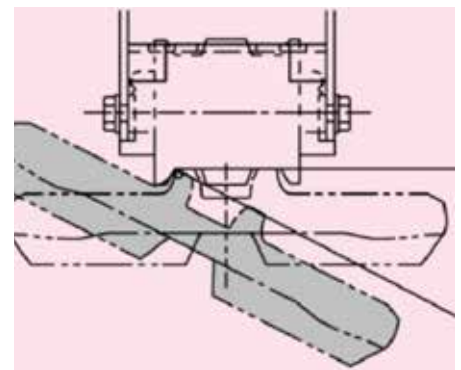


RIDUZIONE DELLA VELOCITÀ

La macchina è dotata di un sistema di riduzione automatica della velocità di avanzamento. In caso di necessità la macchina scala autonomamente la marcia, garantendo al carro la massima coppia di spinta per superare ogni tipo di ostacolo.

RULLI A TRIPLA FLANGIA ANTI-USCITA

Garantiscono una minor usura dei cingoli in gomma in quanto aumenta la superficie di contatto tra cingolo e rullo. Inoltre permettono di lavorare su pendenze doppie rispetto ai tradizionali rulli a doppia flangia e garantiscono una maggior tenuta evitando il pericolo di fuoriuscita del cingolo.





DISPONIBILE CON CINGOLI ACCIAIO

Senza sovrapprezzo.



CINGOLI GEO-GRIP

Catenaria in acciaio con placche rivestite in gomma: maggior resistenza, flessibilità e durata nel tempo (OPT).



COMPLETO CONTROLLO DELLA MACCHINA

Takeuchi Fleet Management (TFM system). Dispositivo che permette di:

- Geo-localizzare la macchina
- Monitorare in remoto i parametri macchina e motore
- Programmare gli interventi di manutenzione
- Evitare i fermi macchina
- Ridurre i costi e aumentare la produttività



TSS (Takeuchi Security System; Immobilizer): l'immobilizzatore è un dispositivo che protegge la macchina dal furto mediante l'uso di chiavi codificate. I segnali vengono scambiati tra la macchina e la chiave e il motore non può essere avviato a meno che la chiave non sia una delle chiavi incluse con l'immobilizzatore. Se si tenta di forzare l'avviamento del motore utilizzando una chiave falsificata, viene attivato un dispositivo di allarme.



MANUTENZIONE

ESCAVATORE FULL ROTATION



MANUTENZIONE SEMPLICE E CABINA RIBALTABILE

Nel vano motore ogni elemento è posto ad altezza uomo e gli interventi di manutenzione risultano rapidi e facili da eseguire. L'ampia apertura dei cofani e la cabina ribaltabile permettono un accesso facile ai principali componenti del motore e all'idraulica, come le pompe, il distributore o il serbatoio olio idraulico.



Il TB280FR è STAGE V!



SISTEMA DOC DPF

Il sistema di abbattimento adottato, nel rispetto delle normative Stage V, è costituito da un catalizzatore di ossidazione diesel (DOC) e da un filtro antiparticolato (DPF). Il primo riduce le emissioni di sostanze nocive di CO e idrocarburi, il secondo intrappola il particolato presente nei gas di scarico. Il filtro DPF deve essere periodicamente sottoposto a rigenerazione per abbattere il particolato e i depositi cristallini che si vanno a formare. Per ridurre i problemi relativi alla rigenerazione è fondamentale il rispetto di alcuni semplici accorgimenti:

- Utilizzare olio motore a basso contenuto di cenere secondo specifiche riportate sul manuale e sulla macchina.
- Non bloccare le rigenerazioni.
- Non tenere per lungo tempo la macchina accesa al minimo senza lavorare.
- Prestare la massima attenzione alle richieste della macchina ed eseguire la rigenerazione manuale del filtro DPF quando è richiesta.

QUALITÀ E AFFIDABILITÀ

Takeuchi utilizza un olio idraulico Long life con sostituzione prevista dopo 4.000 h di lavoro. Il sistema idraulico prevede un filtro di ritorno olio idraulico di alta qualità, posto all'interno del serbatoio. Tutte le macchine Takeuchi subiscono un lavaggio dell'impianto idraulico per eliminare eventuali impurità, prima di lasciare la linea produttiva. Distributore con elementi disassemblabili, con valvole anti cavitazione installate su ogni elemento. Sistema di rigenerazione che permette di velocizzare i movimenti macchina, mentre il selettore 1-2 vie è posto nel comparto superiore lato destro, insieme al serbatoio idraulico con lo sfiato d'aria.



ACCUMULATORE

L'accumulatore è una sacca contenente gas inerte (azoto), quando la pressione all'interno dell'impianto è costante la sacca occupa tutto il volume dell'accumulatore, quando la pressione all'interno dell'impianto diminuisce, la sacca si comprime. I benefici di questo dispositivo sono riportati di seguito:

- È una riserva di Energia in caso di black out della pompa o del motore.
- Garantisce una pressione costante per un lungo periodo.
- Assorbe le sovrappressioni all'interno dell'impianto dei servocomandi.
- Riduce il rumore generato dalle pompe.
- Riduce i danni a valvole, guarnizioni, tubi, ecc..."



FILTRO ARIA A DOPPIO ELEMENTO

Per migliorare la pulizia dell'aria che arriva al motore e ridurre al minimo la possibilità di guasto.



PRE-FILTRO E FILTRO GASOLIO

Con separatore d'acqua, per una pulizia perfetta del gasolio aspirato.



PUNTI DI INGRASSAGGIO PROTETTI DA URTI

Sono colorati di giallo per essere facilmente individuati. Cilindri idraulici ammortizzati con guarnizioni antipolvere.



POMPA GASOLIO

Per facilitare le operazioni di rifornimento.



SACCA PORTA ATTREZZI

Comodo vano sopra la cabina, protetto da chiave.



GARANZIA ESTESA

Takeuchi offre soluzioni personalizzate di garanzia estesa.



SPECIFICHE

ESCAVATORE FULL ROTATION

MOTORE

Modello	Yanmar 4TNV98CT-WTBZ
Regolamento Emissioni	2016/1628 - Stage V
Tipo	4 tempi
Raffreddamento	Ad acqua, con ventola aspirante
Controllo emissioni	EGR, Turbo, DOC-DPF
Iniezione	Diretta
N° di cilindri	4
Alesaggio x corsa	98 x 110 mm
Potenza nominale	
ISO 14396, netta	51,6 kW (69,2 cv) @ 2.000 giri/min
ISO 9249, netta	49,6 kW (66,5 cv) @ 2.000 giri/min
Coppia massima	308 Nm @ 1.300 giri/min
Cilindrata	3.318 cm ³
Consumo specifico di carburante (65% del carico)	226 g/kWh

Impianto elettrico

Tensione di esercizio	12 V
Batteria	1 x 72 Ah
Motorino d'avviamento	3,0 kW
Alternatore	80 A

CIRCUITO IDRAULICO

Pompe principali:	
Pompa per	equipaggiamento, traslazione, ausiliari
Tipo pompa	doppia mandata a cilindrata variabile
Portata massima	2 x 74 l/min
Taratura della valvola	275 bar
Pompa per	rotazione, lama
Tipo pompa	a ingranaggi
Portata massima	59 l/min
Taratura della valvola	240 bar
Pompa per	servocomandi
Tipo pompa	a ingranaggi
Portata massima	15 l/min
Taratura della valvola	35 bar

PRESTAZIONI OPERATIVE

<u>Cingoli in gomma</u>	<u>Cingoli in acciaio</u>	<u>Cingoli Geo-grip</u>
8.595 kg	8.760 kg	8.861 kg
0,381 kg/cm ²	0,395 kg/cm ²	0,395 kg/cm ²
Lunghezza avambraccio di scavo		2.000 mm
Lunghezza braccio principale		3.380 mm
Forza di strappo all'avambraccio		32,9 kN
Forza di strappo alla benna		46,7 kN
Forza di strappo al braccio		23,3 kN

Sottocarro cingolato

Motore di traslazione idraulico a pistoni assiali a portata variabile per ogni cingolo, dotato di due velocità e riduttore epicicloideale. Freno di stazionamento a dischi multipli in bagno d'olio, con applicazione a molla e rilascio idraulico.

Velocità di traslazione	doppia mandata a cilindrata variabile
Bassa / alta (cingoli in gomma)	2,7 / 5,2 km/h
Bassa / alta (cingoli in acciaio)	2,6 / 4,9 km/h
Pendenza massima superabile	30° (58%)
Forza massima di trazione	88 kN
Tensione dei cingoli automatico	mediante pistone idraulico
Larghezza pattini	450 mm
Rulli inferiori / superiori per lato	5 / 1
Larghezza carro	2.300 mm

Rotazione

Motore di rotazione idraulico a pistoni assiali. Blocco di rotazione con valvola di blocco con protezione antishock.

Velocità di rotazione	10 giri/min
-----------------------	-------------

Lama

Larghezza x altezza	2.300 x 500 mm
---------------------	----------------

Altri dati

LwA rumorosità esterna	99 dB (A)
LpA rumorosità interna (versione cabina)	77 dB (A)
Livello di vibrazione (EN 12096:1997)	
Mano / braccio	< 2.5 m/s ²
Corpo	< 0.5 m/s ²

Linee idrauliche

1° impianto ausiliario con High Flow

Portata massima	148,0 l/min
Pressione massima	206 bar
Controllo	comando proporzionale e ON/OFF

2° impianto ausiliario

Portata massima	59,0 l/min
Pressione massima	206 bar
Controllo	comando proporzionale e ON/OFF

3° impianto ausiliario ad alta pressione per il collegamento dell'attacco idraulico

Brandeggio

Brandeggio idraulico Side-to-side.

CAPACITÀ

Serbatoio carburante	100 litri
Sistema idraulico	147 litri
Serbatoio idraulico	71 litri
Olio motore (riempimento)	9,4 litri
Refrigerante motore	14 litri
Ingranaggio di riduzione traslazione (per lato)	1,1 litri





SPECIFICHE

ESCAVATORE FULL ROTATION

DIMENSIONI

- Valori riferiti alla versione cingoli in gomma (mm)
- Valori riferiti con il braccio principale posizionato davanti la cabina

	TB280FR
	mm
J	6.285
K	2.725
L	2.170
M	315
N	2.210
O	2.855
P	2.300
Q	450

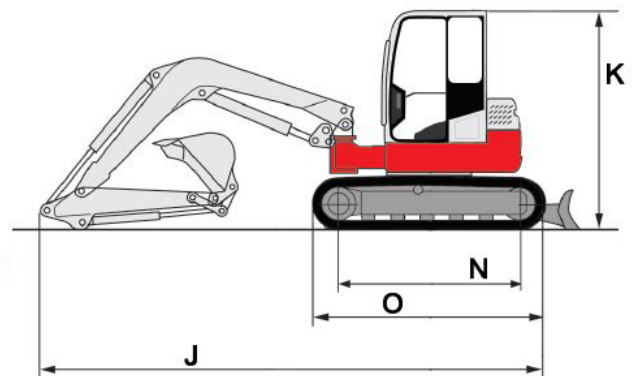
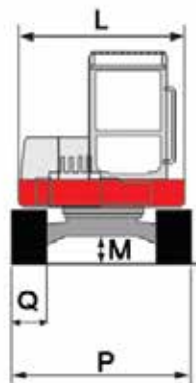
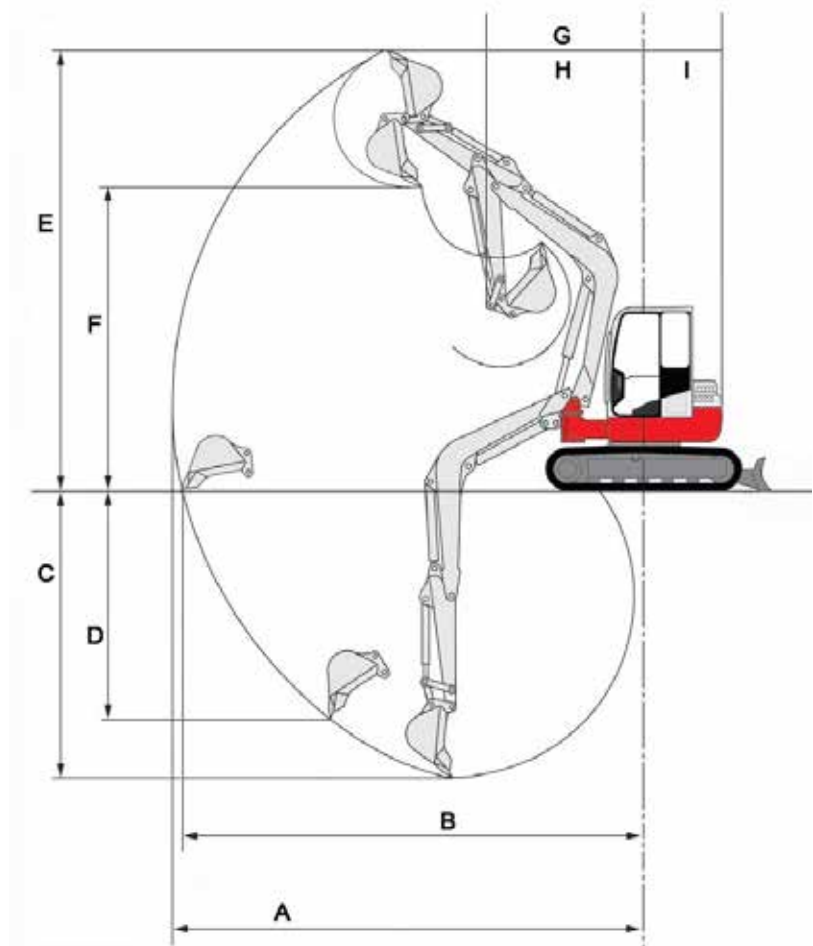


DIAGRAMMA DI SCAVO

- Valori riferiti alla versione cingoli in gomma (mm).
- Valori riferiti con il braccio principale posizionato davanti la cabina.

	TB280FR
	mm
A	7.195
B	7.045
C	4.540
D	3.495
E	6.465
F	4.480
G	2.880
H	1.610
I	1.280



CAPACITÀ DI SOLLEVAMENTO

H. Altezza di sollevamento (m)	Capacità di sollevamento (KG) FRONTALE - LAMA SOLLEVATA							Capacità di sollevamento (KG) LATERALE - LAMA SOLLEVATA						
	R - Raggio di sollevamento (m)							R - Raggio di sollevamento (m)						
	1 m	2 m	3 m	4 m	5 m	6 m	MAX	1 m	2 m	3 m	4 m	5 m	6 m	MAX
MAX				1.222*							1.222*			
4 m					1.490							1.290		
3 m				2.052*	1.464						1.806	1.265		
2 m			3.144	1.996	1.416	1.060				2.634	1.707	1.218	912	
1 m			2.900	1.887	1.361	1.035	993			2.406	1.603	1.166	887	851
0 (terra) m			2.799	1.813	1.318	1.016				2.312	1.533	1.124		
-1 m	2.758*	3.111*	2.775	1.779	1.295			2.758*	3.111*	2.290	1.500	1.102		
-2 m	3.891*	4.808*	2.794	1.782				3.891*	4.761	2.308	1.503			
-3 m		5.132*	2.865						4.893	2.374				

Note

- I valori sono conformi a ISO 10567
- Un asterisco (*) indica il carico limitato dalla capacità idraulica
- I carichi delle tabelle non superano l'87% della capacità idraulica di sollevamento o il 75% del carico ribaltabile
- La massa del dispositivo di sollevamento dovrà essere dedotta dalla capacità nominale per determinare il carico netto sollevabile

Valori riferiti a macchina con avambraccio lungo: 2000mm



EQUIPAGGIAMENTI STANDARD

Motore

- Motore a basso livello di emissioni, conforme alla normativa Stage V
- Filtro dell'aria a due elementi
- Pre-filtro gasolio con separatore dell'acqua
- Dispositivo di preriscaldamento elettrico

Sistema idraulico

- SP1 - SP2 di serie
- 3a linea idraulica ad alta pressione SP3
- Possibilità di regolazione delle portate delle linee ausiliarie tramite display
- Comandi proporzionali delle linee ausiliarie
- Olio idraulico Takeuchi 46 Long Life (4000h)
- Sfiato serbatoio idraulico per il rilascio della pressione residua
- Sistema automatico di tensione dei cingoli
- Modalità funzionamento a scatto per SP1

Strumentazione e controllo

- Computer di bordo a colori da 5.7 pollici
- Spie di controllo e di allarme
- Indicatore del livello carburante
- Indicatore temperatura del refrigerante motore
- TFM system di serie
- TSS system di serie (attivabile all'ordine)

Sicurezza

- Leva di sicurezza per l'attivazione dell'idraulica
- Spegnimento motore con tasto di emergenza
- Accumulatore
- Protezione OPG (TOP LEVEL I)
- Protezione ROPS
- Protezione TOPS
- Valvole di sicurezza braccio, avambraccio e allarme sovraccarico

Cabina

- Riscaldamento e aria condizionata
- Filtro antipolvere in cabina
- Comodo sedile ammortizzato, in tessuto traspirante con regolazione in base a peso
- Appoggia polsi regolabili
- Pavimento antisdrucchiolo lavabile
- Cintura di sicurezza con avvolgitore
- Finestrino anteriore basso removibile, con punto di aggancio in cabina
- Porta che può mantenere la posizione aperta
- Tergicristallo intermittente e lavavetro sul finestrino anteriore
- DAB Radio con AUX-IN, USB e Bluetooth
- Posacenere
- Presa 12V - 5A
- Specchi retrovisori

- Computer di bordo con memoria attrezzatura
- Deceleratore automatico o con comando sul manipolatore destro
- Minipresa per lampeggiante sul tettuccio con comando in cabina
- Manuale dell'operatore in italiano
- Comando idraulico per la movimentazione della lama dozer
- Pedale per comando brandeggio con copertura antiazionamento accidentale
- Fari di lavoro a LED (2 sopra la cabina, 1 sul braccio, OPT: 2 posteriori)
- Sacca con 20 attrezzi e pistola ingrassatrice

Attrezzature

- Braccio monoblocco, lunghezza 3.380 mm
- Avambraccio lungo 2.000 mm
- Brandeggio idraulico Side-to-side
- Gancio di sollevamento carichi



EQUIPAGGIAMENTI IN OPZIONE

Opzionali

- Cingoli in acciaio (senza sovrapprezzo)
- Cingoli Geo-grip
- Estensione di garanzia
- Roof Guard OPG LEVEL II
- Front Guard OPG LEVEL II



ATTREZZATURE

ESCAVATORE FULL ROTATION

SELEZIONE BENNA

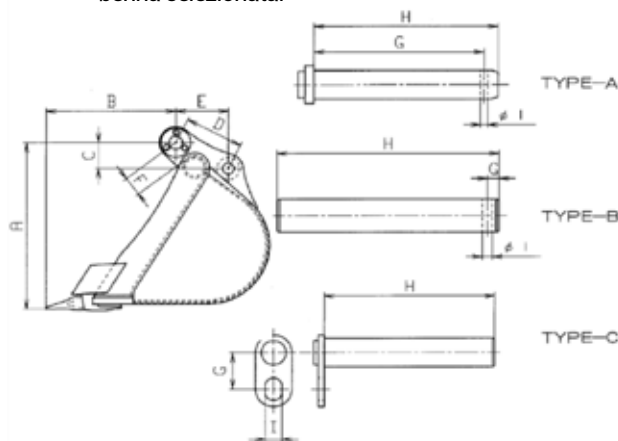
BENNE TB280FR		Larghezza	Capacità (l)	BENNE TB280FR		Larghezza	Capacità (l)
Attacco Rapido KLAC	Benne scavo	350	97	Attacco Diretto	Benne scavo	300	97
		400	113			350	97
		450	132			400	113
		500	151			450	132
		600	190			500	151
		700	230			600	190
		800	269			700	230
		900	308			800	269
		1.000	348			900	308
	Benne Pulizia Fossi	1.400	323		Benne Pulizia Fossi	1.400	323
		1.500	348			1.500	348
		1.600	372			1.600	372
		1.800	430			1.800	430
	Benne Grigliate	800	258		Benne Grigliate	800	258
		900	296			900	296
		1.000	335			1.000	335
	Benne Orientabili	1.400	295		Benne Orientabili	1.400	295
		1.500	300			1.500	300
		1.600	341			1.600	341
		1.700	360			1.700	360
	Benne Trapezoidali	600	-		Benne Trapezoidali	600	-

Disponibili in:

- attacco diretto
- attacco rapido meccanico
- attacco rapido idraulico

Note

- Dati e specifiche riportati nella tabella sono puramente indicativi e non impegnativi.
- Moltiplicare la densità del materiale da sollevare (kg/m³) per la capacità SAE per ottenere il peso del materiale sollevato con la benne selezionata.



	TB280FR
A	833,5 mm
B	586,4 mm
C	110,4 mm
D	292,8 mm
E	271,2 mm
F	94,5 mm
G	39 mm
H	315 mm
I	13 mm
PIN TYPE	B

MARTELLI EPIROC

Modello martello	PREMIUM SB452	
Peso	KG	440
Pressione di esercizio	bar	100 - 150
Frequenza d'impatto	Blows / min	550-1250
Diametro utensile	mm	95
Lunghezza utile dell'utensile	mm	470
Potenza max idr. in ingresso	kW	25
Livello di potenza sonora LwA	dB(A)	122



Ordinabile nelle seguenti configurazioni di attacco

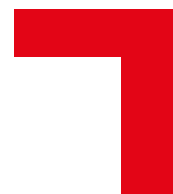
- contropiastra
- attacco diretto
- attacco rapido

Il KIT martello comprende due tubi e due utensili (piramidale e scalpello).



TAKEUCHI

LE NOSTRE MACCHINE



TB210R



TB217R



TB216



TB219



TB225



TB325R



TB230



TB235-2



TB335R



TB240 DPF



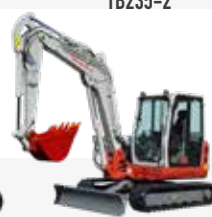
TB250-2



TB260 DPF



TB257FR



TB370



TB280FR



TB290-2



TB2150 HEAVY



TB2150R



TB295W



TL6R



TL8R2



TL10V2



TL12V2



TL12R2



TCR50-2





www.TAKEUCHI-ITALIA.it



Via Vittorio Veneto, 66 - 37053 Cerea - Verona
Tel. +39 0442 1908 700 - Fax +39 0442 1908 709

Benché sia stata posta la massima cura per garantire la correttezza dei contenuti di questa brochure al momento della stampa, essa non ha alcuna valore in sede contrattuale. Le illustrazioni e le descrizioni di questa brochure si intendono fornite a titolo indicativo. In linea con la politica di Takeuchi che si prefigge il costante miglioramento dei propri prodotti. Takeuchi si riserva il diritto di modificare in qualsiasi momento le caratteristiche tecniche e le specifiche tecniche delle macchine descritte e illustrate nella presente pubblicazione. È vietata la riproduzione, totale o parziale, della presente brochure senza il previo consenso scritto di Takeuchi.